

医療法人健英会グループ 連携センターだより



介護老人保健施設おうみ

No.2
2022年



TOPICS

今回より、法人の施設紹介を行います。
第1回目は介護老人保健施設おうみについて掲載しております。

介護老人保健施設おうみ



『歩きたい』というご本人の意欲を大切にしています

施設長 小中 俊太郎

介護老人保健施設おうみは、平成19年に開設し、現在一般棟70床、ユニット棟30床の入所サービス（合計100床）の他、ショートステイ、通所リハビリテーション（デイケア）といった在宅サービスをおこなっております。今年で16年目を迎え、地域のご利用者様、関係者各位の皆様の支援の賜物と心より厚く御礼申し上げます。

「介護老人保健施設」は、介護が必要な方が自宅で自立して生活できるように、生活に即したリハビリを行い、病院と自宅の橋渡しをする「在宅復帰施設」の役割を担っています。その一方で「終末期の療養」「認知症」にも対応する施設でもあります。

『介護老人保健施設おうみ』では、医師による医学的管理では体調の変化の早期発見早期対応を、看護・介護部門では在宅復帰に向けた生活リハビリ、認知症、褥瘡の治療に積極的に取り組んでいます。また、理学療法士、作業療法士、言語聴覚士によるリハビリテーションに特に力を入れており、利用者ごとに専属の専門スタッフがつき、一人ひとりの状態に合わせたプログラムを提供しています。自主トレーニングも取り入れ、病院と遜色ないリハビリ時間を確保し、在宅までのスムーズな移行を目指しています。『歩きたい』という希望にも向き合い、本人の意欲を大切にしています。

当施設のもうひとつの特長としては『有床診療所うしいけ内科クリニック』『こなか医院』の併設です。急に体調が悪化した場合でも入院での対応が可能です。改善後、介護老人保健施設に戻り、リハビリ療養を継続できます。また、在宅生活に戻る際は訪問看護や訪問ヘルパーなどのサービスも提供でき、『医療と介護のスムーズな連携』をとることが可能となっています。

高齢者の方が、住み慣れた自宅や地域で暮らし続けられように、質の高いチームサービスを提供できるように職員一同頑張っております。

『介護老人保健施設おうみ』イベントを開催しました！

副施設長 遠藤 成宏



「コロナ感染拡大」に伴い、国ではワクチン接種の推奨や外出自粛を呼びかけていますが、経済活動への影響にも配慮しなければならないという観点から、感染者数も上昇・下降を繰り返し、コロナの終息が見通せない状況となっております。

おうみは介護老人保健施設として、多くの高齢者の皆様が安心して生活を送っていただけるよう、感染対策に取り組んでいます。幸いにも、これまで施設内での感染は発生していませんが、世の中の状況からいつ何時感染してもおかしくない状況です。

職員一同さらに気を引き締め、ご利用者様の安心とご家族の笑顔を保てるよう努力してまいります。

《七夕・お茶会を開催》

ご利用者様の素敵な笑顔をもたらすため、7月6日に職員が浴衣を着用し、各ユニットを回りお茶を振る舞いました。

僅かな時間ではありましたが、ご利用者様の笑顔を引き出すことができました。

9月14日には「おうみ祭」を実施予定で、お祭りの雰囲気味わっていただきます。

やっぱり「笑顔」っていいですね！

すべての人が幸せでいられますように♡



地域連携センター

地域連携センターは介護老人保健施設おうみの入退所を支援させていただいております。入所に際してご相談は連携センターにお問い合わせ頂ければ、法人全体で患者さま・利用者さまについて検討して、入所、入居、入院等提案させていただいておりますので、対象になる方がいらっしゃるようでしたら、連携センターへお問い合わせください。



【介護老人保健施設おうみについて】

●おうみへ入所したい。どのようにすればよいか？

地域連携センター、もしくはおうみの相談員にご連絡ください。おうみが満床で対応に時間がかかる場合は、連携センターで法人内での調整のご提案をさせていただきます。うしいけ内科クリニック、サービス付高齢者住宅メディカルレジデンスうしいけ、榛東村の方はしんとう十二前の調整も可能です。

●入所までの流れについて知りたい。

《医療機関・ケアマネージャーの方からの場合》



電話相談 → 診療情報提供書など → 入所判定会議 → 申込み・契約 → 入所
《ご家族様からの場合》

電話相談 → 申込み → 診療情報提供書など → 入所判定会議 → 契約 → 入所

●リハビリを継続するにはどうしたら良いか。

おうみでは、現在理学療法士7名、作業療法士1名、言語聴覚士1名（非常勤）の体制で行っております。

入所では、入所から3ヶ月間毎日リハビリを行うことができます。

通所リハビリテーションでは、PT3名体制で個別リハを行っております。通所に関しては、リハビリ中心とした短時間利用と通常の時間での対応もさせていただいておりますので、リハビリのご希望の方はご相談ください。

●おうみの退所について知りたい。

ご利用者さまの状態に応じ、自宅退所などご相談させていただきます。ご自宅退所される場合は、状況に応じてカンファレンス、リハビリスタッフがご自宅訪問して環境調整をさせていただきます。

ご自宅への退所が難しい場合は、サービス付高齢者住宅メディカルレジデンスうしいけで同じ法人内での対応も可能となっております。

新入職紹介

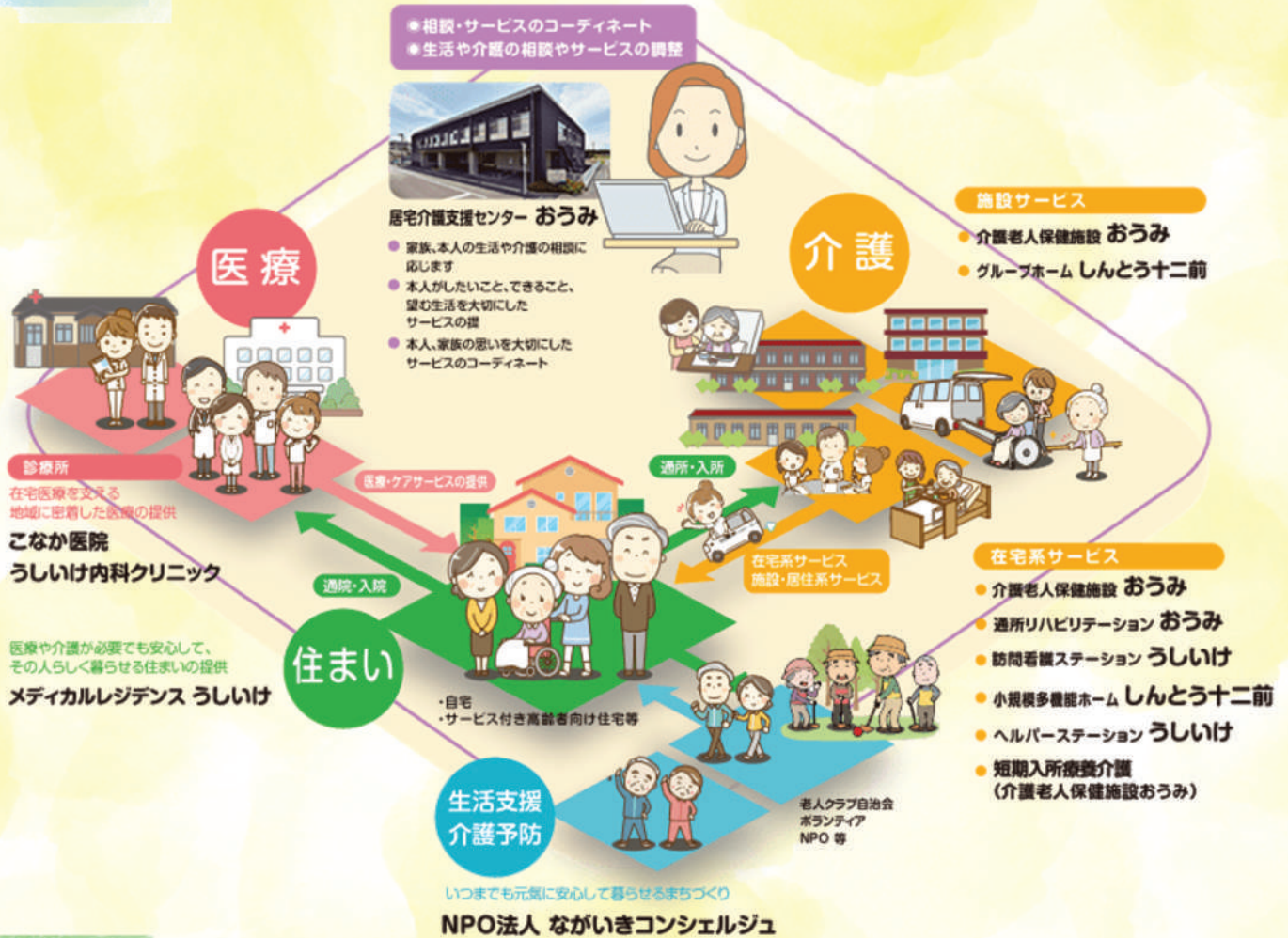
健英会地域連携センター
ソーシャルワーカー 石坂 亜里沙

みなさま、はじめまして。連携センターに入職しました石坂と申します。この度、ご縁がありまして4月から勤務しております。

これまで約10年間、高齢者施設の相談員を経験しておりました。その経験を活かしながら新たな分野へのチャレンジとなりますが、今後は地域のみなさまが安心して自分らしく暮らせるためのサポートができるよう、日々精進してまいります。どうぞよろしくお願いいたします。



医療法人健英会グループ



INFORMATION

編集 後記



連携センターだより、No. 2を発行させていただきました。今回は医療法人健英会グループの介護老人保健施設おうみについてご紹介いたしました。入所についてスムーズに行えるよう支援させていただきますので、ご不明な点などございましたら、地域連携センターにお問い合わせください。

【発行者】

医療法人健英会地域連携センター
〒371-0852前橋市総社町総社2628番地
TEL：027-289-0080
FAX：027-289-0842

事業所のお問い合わせについては、健英会地域連携センターまで、お気軽にご相談ください。

TEL:027-289-0080

ソーシャルワーカー樋口・石坂

