

# 医療法人健英会グループ 連携センターだより

## 【法人の理念】

個々の尊厳を慈しみ、それぞれの幸せを目指し、すべての幸せにつなげていく

## 【法人の基本方針】

- 1.各部門（事業所）、個人がそれぞれの役割を遂行し、協力・連携し、質の高い医療・福祉サービスに努めます。
- 2.関係機関と連携、在宅・医療・介護・地域まで切れ目のないサービスの提供に努めます。
- 3.利用者さま、患者さま、家族の皆さま、および地域の皆さまの想いや尊厳を大切にした事業運営を目指します。
- 4.質の高い医療・福祉サービスの提供のため、日々研鑽に努めます。
- 5.利用者さま、患者さま、家族の皆さま、および地域の皆さまのニーズに応え、効果的で持続可能な業務運営を行い、地域医療・介護・福祉に貢献します。



No.3  
2023年



TOPICS

前回に引き続き法人の事業所紹介を行います。第2回はうしいけ内科クリニックについて掲載いたします。

# うしいけ内科クリニック

## ◎当院のコンセプトは『医療と介護の連携支援』です

院長 小中 和子



平素より連携医療機関の皆様には大変お世話になり、感謝申し上げます。

今回は、うしいけ内科クリニックについて紹介させていただきます。

当クリニックは、平成29年4月特例の在宅療養支援有床診療所として開設しました。外来機能とともに19床の入院機能を持ちます。

当院のコンセプトは『医療と介護の連携支援』です。

- ①急性期病院から早期退院患者の在宅・介護施設への橋渡しをする。
- ②在宅医療の拠点（当院）となる。
- ③在宅医（他院）の後方支援をする。
- ④終末期医療を担う。
- ⑤医療と介護を連携させる。

敷居の低いベッド機能を目指しています。病院からの早期受入れ、在宅や施設患者の病状悪化時受入れ、レスパイト、看取りなど柔軟に対応しています。理学療法士・作業療法士によるリハビリ機能も備えており、骨折していないが痛くて動けない方の受入れも行っています。

介護事業を行っている有床診療所のため、回復期リハビリ病棟や地域包括ケア病棟の退院先として在宅扱いとなりますので、退院先の選択肢のひとつとして活用いただけますと幸いです。

外来は一般内科、消化器内科を中心に、神経内科専門医による物忘れ外来・頭痛外来や、肝臓専門医による肝臓外来、外科医の外来等対応しております。マルチスライス型CT（16列）や消化管内視鏡検査（上部・下部）の検査設備を備えています。

クリニックの2階3階にはサービス付き高齢者向け住宅を併設しており、医療依存度の高い方、肺炎や尿路感染等繰り返しやすい方など含め、受け入れています。（訪問看護ステーション併設）

超高齢社会において、医療介護の連携の重要性はさらに増すばかりですが、その中で地域に近い身近な有床診療所として少しでもお役に立てればと考えています。

今後ともよろしくご指導の程、お願いいたします。

## ◎火曜日午前肝臓外来を始めました

医師 壁谷 健志



みなさま、こんにちは。うしいけ内科クリニックに勤務しております壁谷と申します。

当クリニックに勤務して約1年半が経ちました。サービス付き高齢者向け住宅入居者の診療を担っておりますが、まだまだ慣れないところもあり、スタッフに協力いただきながら、入居者が元気に快適に日常生活を過ごせるよう尽力しております。

一方、外来では最近肝臓外来を始めました。クリニックですので侵襲的な検査・治療はできませんが、二次検診やC型肝炎治療後のフォローアップなど承ればと考えております。

今後ともよろしくお願いいたします。



19床の有床診療所（四人部屋16床・二人部屋2床・一人部屋1床）を持ち、地域に開かれた入院施設を目指しております。

入院前からかかりつけ医の無い方には当院から訪問診療を行っております。また、ご自宅への療養が困難な方には施設の紹介もしています。

【外来表】 診療科目：内科・消化器内科・神経内科（第2・4週予約制）・リハビリテーション科・大腸内視鏡（第1週予約制）

	月	火	水	木	金	土
午前 (9:00~12:00)	小中 壁谷	小中 壁谷	小中	小中 壁谷	小中	小中(第1・3週) 壁谷(第2・4週) 田中(第2・4週) 小林(第1週)
午後 (16:00~18:30)	壁谷	小中 壁谷	小中	壁谷	小中 壁谷	

※土曜日の担当医については変更となる場合があります。

## こんな時にご利用ください！



- ・在宅医療の導入のため、短期間入院したい。
- ・在宅医療の医療面で支援してほしい。
- ・在宅医療の家族の相談に乗ってほしい。



## 【対応可能なケースの例】

- ・レスパイト入院
- ・胃ろうの交換・管理
- ・気管切開の管理および交換
- ・緩和ケア
- ・オピオイドの導入・管理
- ・褥瘡、瘡処置
- ・CV、TPN管理
- ・その他  
高齢者の呼吸、尿路感染、心不全他  
生活行動向上のためのリハビリ入院等。



## 地域連携センター

地域連携センターは、法人内各事業所の問い合わせ窓口になっておりますが、うしいけ内科クリニックのソーシャルワーカーとしても従事しております。入院のご相談をはじめ、法人内各事業所のお問合せにつきましては、連携センターに是非ご連絡下さい。

### 新入職紹介

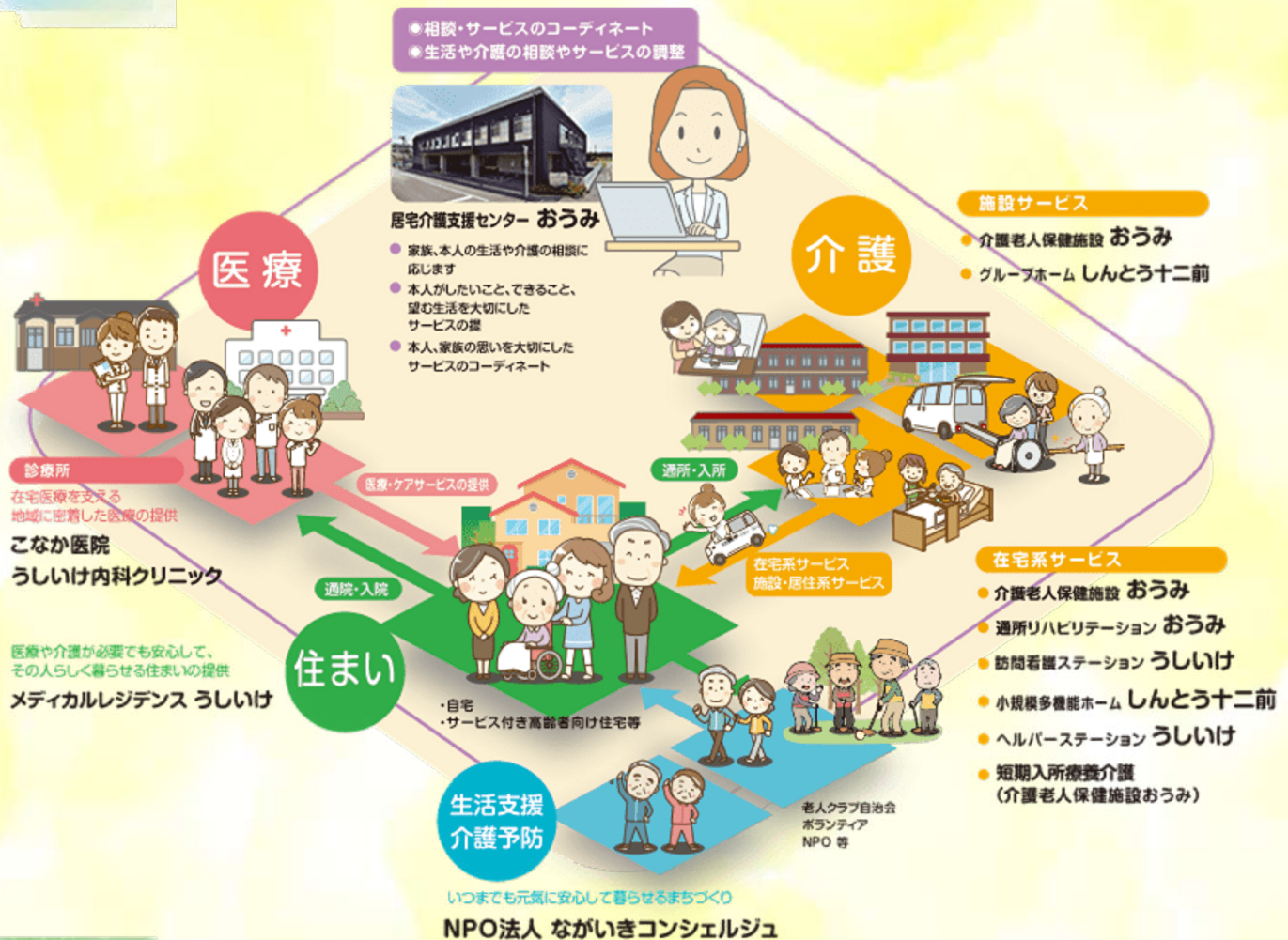
健英会地域連携センター  
ソーシャルワーカー 武井 信行

3月より地域連携センターに入職しました武井と申します。  
以前は、老人福祉施設の相談員や病院の医療ソーシャルワーカーに従事しておりました。

今後は、皆様が住み慣れた地域で、安心して過ごせるよう、微力ながらお手伝いさせていただきます。  
どうぞよろしくお願いいたします。



# 医療法人健英会グループ



## INFORMATION

### 編集 後記

連携センターが事務局となっているNPO法人ながいきコンシェルジュの活動が再開いたしました。体操や回想法を体験できる内容となっております。地域の高齢者の方が気軽に集える憩いの場として、7月より複合施設うしいけ内1階「地域交流サロンえんむすび」で開催いたします。お近くに興味をお持ちの方がいらっしゃったら、お声掛け下さいますようお願いいたします。(石)

#### 【発行者】

医療法人健英会地域連携センター  
〒371-0852前橋市総社町総社2628番地  
TEL: 027-289-0080  
FAX: 027-289-0842

事業所のお問い合わせについては、健英会地域連携センターまで、お気軽にご相談ください。

**TEL:027-289-0080**

ソーシャルワーカー武井・石坂

