

医療法人健英会グループ 連携センターだより



こなか医院



介護老人保健施設おうみ



複合施設うしいけ



しんとう十二前

医療法人 健英会

Ken-Ei-Kai

1

2022年



発行：医療法人健英会
健英会地域連携センター
〒371-0852
前橋市総社町総社 2628 番地
TEL：027-289-0080
FAX：027-289-0841

理事長あいさつ

すべてのひとの 幸せを願って

医療法人健英会 理事長 小中 俊太郎



みなさまこんにちは。平素より医療法人健英会の運営理念にご理解たまわりまして誠にありがとうございます。本格的な人生100年時代を迎える今、一人ひとりの健康管理はもとより、たとえ医療介護が必要となってもしっかりとサービスを楽しむ社会が望まれています。そのためには「治す医療」から「支えるケア」に発想を転換し、今いる地域でいつまでも健やかにすごしていく体制作りが大切と考えています。新たにつくりだすのではなく、現在ある地域資源を十分に活用すべく、みなさまと連携を密にしながら邁進してまいりたいと考えております。どうぞよろしくお願いいたします。

地域連携センターについて

令和2年10月に「健英会地域連携センター」を開設いたしました。

住み慣れた地域で、自分らしい生活が送れるよう、住まい、医療、介護、予防・生活について関係機関と連携しながら支援していきます。

今まででは、『老人保健施設おうみ』『うしいけ内科クリニック』『サービス付高齢者住宅メディカルレジデンスうしいけ』『しんとう十二前』などのお問い合わせを、各事業所にそれぞれの窓口で対応してきました。連携センターが開設したことにより、スムーズに入所・入院など法人全体で対応出来るように、相談体制を強化しております。もちろん、今まで通り各事業所のお問い合わせも可能ですので、状況に応じて検討していただければと思います。

継続的に支援が必要な方でも引き継いで行いますので、ご相談いただければと思っています。今後も、地域連携センターを皆様にご存知いただき、気軽に相談できるような相談体制を整備していきますので、健英会の事業所について知りたいことがございましたら、まずはご連絡いただければと思います。





法人内の事業所について知りたい。

老人保健施設おうみ、サービス付高齢者住宅メディカルレジデンスうしいけ、しんとう十二前などの空床状況やどんな患者・利用者の方が利用できるかなど。

A. 連携センターにお問い合わせいただければ、ご対応させていただきます。

うしいけ内科クリニックに入院するにはどうしたら良いか。

A. 連携センターにお問い合わせください。

状態についてお伺いします。

クリニックで入院後状況に応じて、関連施設との調整を行います。PT・OTによるリハビリも可能です。



おうみ・サ高住への入所のお急ぎの方も一時的な入院も可能です。

看取りの方の対応について知りたい。

A. 在宅での看取りの方は、訪問看護、うしいけ内科クリニックでの対応が可能です。ケアマネージャーがいない方もご相談ください。

うしいけ内科クリニックでの看取り、施設では老人保健施設おうみ、サービス付高齢者住宅、グループホームしんとう十二前と可能となっております。しんとう十二前は訪問看護と連携しながら対応させていただいております。



医師紹介

うしいけ内科クリニック
医師 壁谷 建志



みなさまはじめまして、壁谷と申します。この度ご縁があり昨年11月からうしいけ内科クリニックに勤務しております。

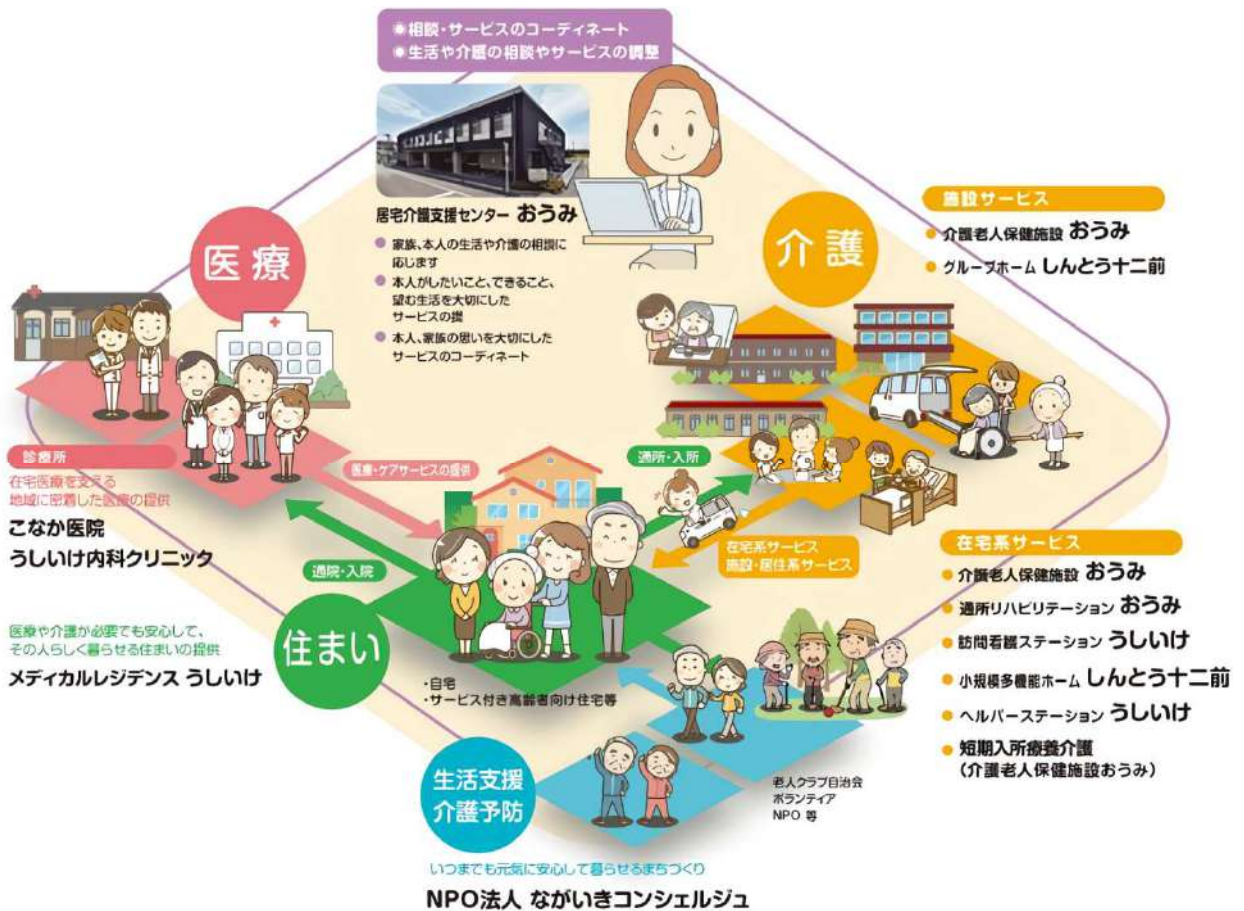
私は平成2年群馬大学卒業後、20年間県内の関連病院に勤務し、主に消化器・肝臓病の診療を行ってまいりました。

平成22年からは公立藤岡総合病院で外来診療とドックの内視鏡業務を担ってまいりました。令和2年には高崎市内のクリニックで介護施設への訪問診療を経験しております。

現在当クリニックでは一般内科診療と施設への訪問診療に従事しております。まだ慣れない部分もあり、スタッフに支えながら行っておりますが、地域医療を担う一員としての責務を果たしてまいりたいと思います。

よろしくお願ひします。

医療法人健英会グループ



INFORMATION

今回、医療法人健英会として『連携センターだより』を発行させていただきました。今後も定期的の医療法人健英会の情報について発信していきますのでよろしくお願いいたします。

また、各事業所の問い合わせについては、地域連携センターにご連絡いただき調整させていただきますので、お気軽にお問い合わせください。

医療法人健英会地域連携センター
ソーシャルワーカー樋口 智美
TEL : 027-289-0080
FAX : 027-289-0842

